

Данъци, разходи и бюджет

Георги Ангелов

Институт за пазарна икономика

10 ноември 2003

george@ime.bg

www.ime-bg.org

Таблица 1: Облагане на труда: 2004 година

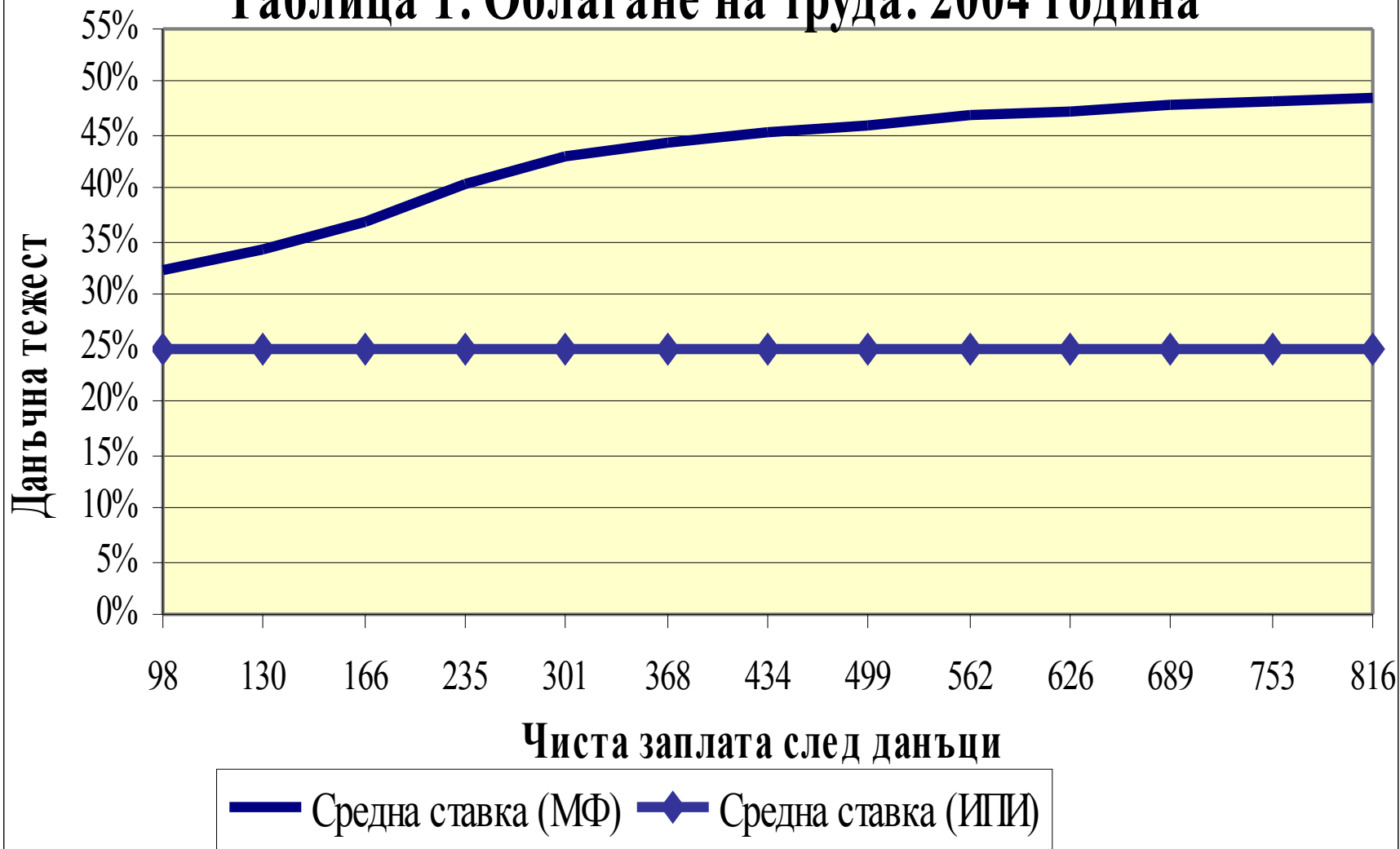
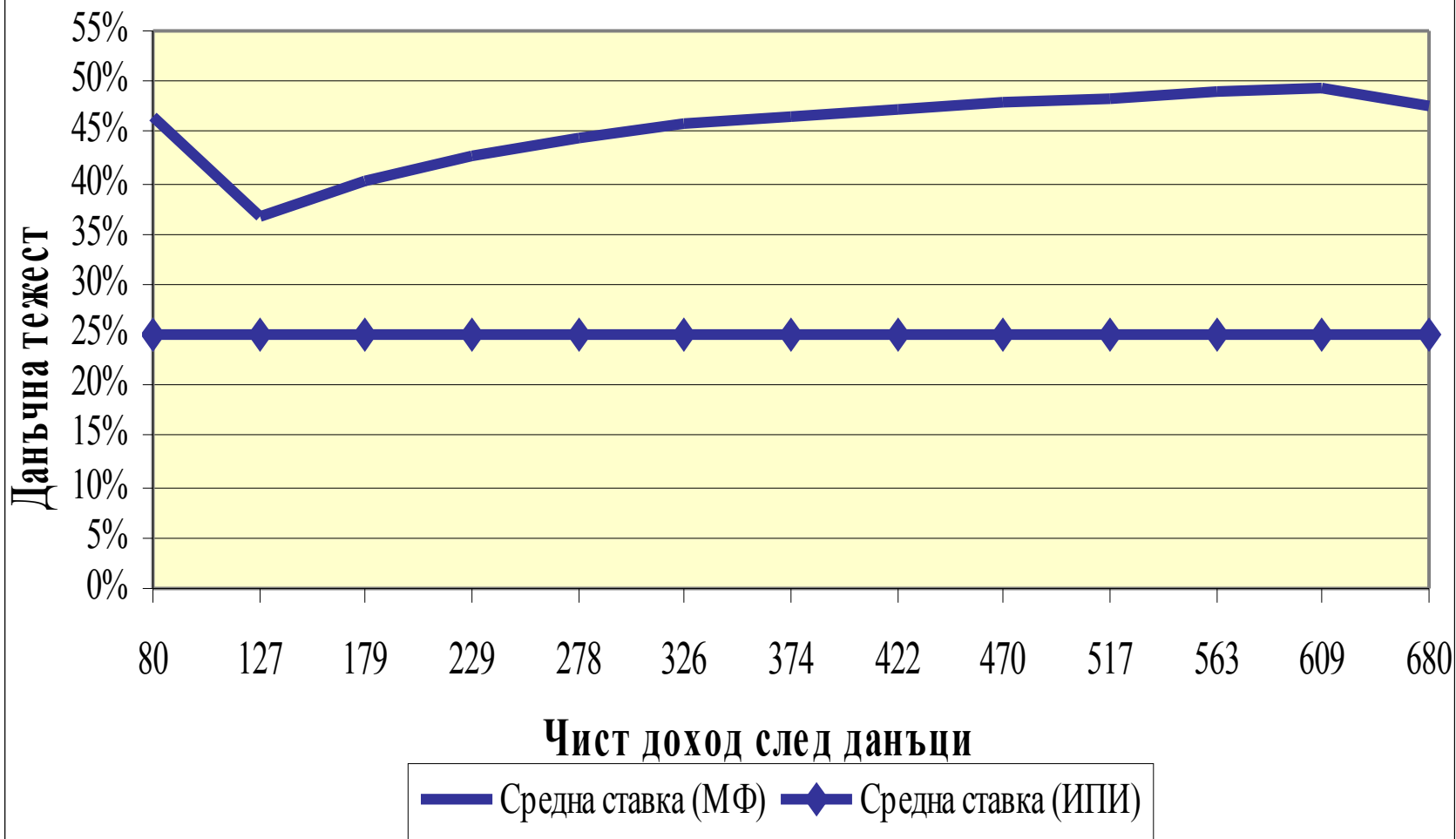


Таблица 2: Облагане на самонаетите: 2004



Негативните ефекти от високото данъчно облагане се свързват с:

- увеличени стимули за укриване на данъци и увеличаване на сивата икономика**
- намаление на стимулите за труд**
- намаление на стимулите за инвестиции**
- намаление на стимулите за поемане на риск**
- по-слаба предприемаческа активност**
- административни мерки за борба със сивата икономика**

Данъци, предлагани от Института за пазарна икономика:

- намаление на данъка върху доходите на 10% (при 15 – 29% през 2003)**
- намаление на данъка върху печалбата на 10% (при 23,5% през 2003)**
- намаление на осигуровките на 16,7% (при 42,7% през 2003)**

Таблица 3: Нарастване на заплатите при данъците на ИПИ

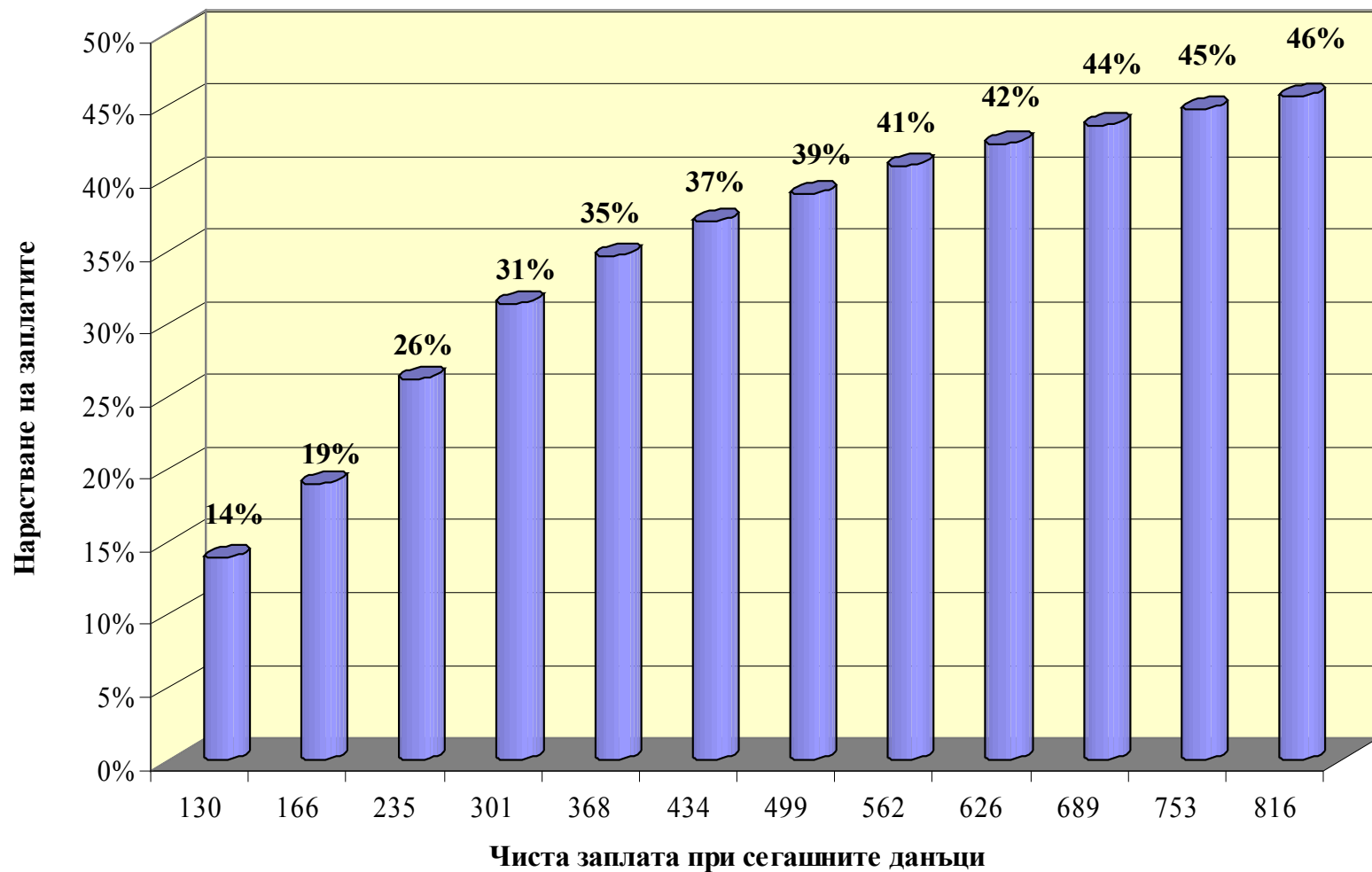
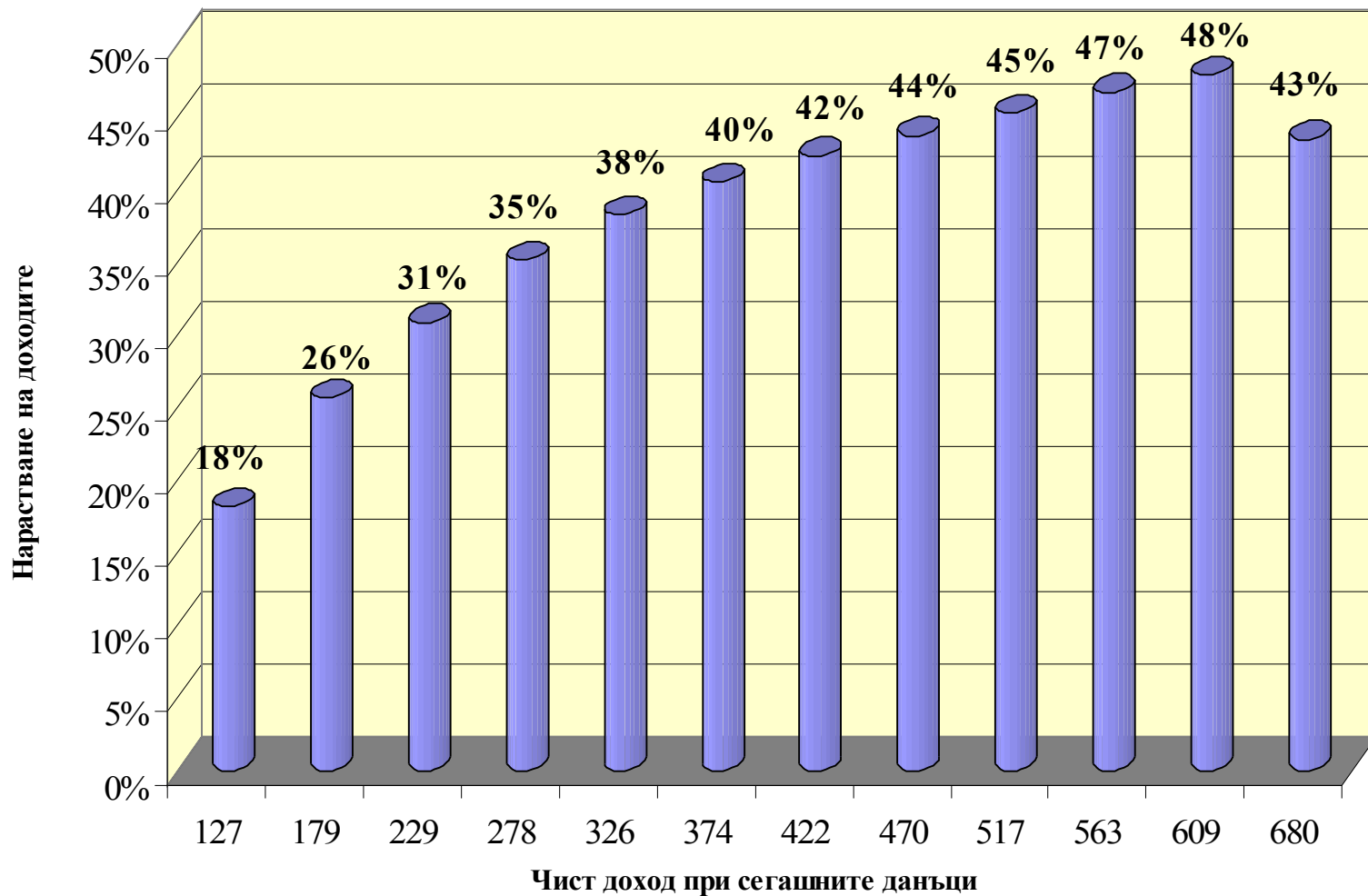


Табл. 4: Нарастване на доходите на самонаетите при данъците на ИПИ



Намалението на данъците води до намаление на приходите в държавния бюджет между 10 и 15%. Кои разходи могат да се намалят?

- **заетите в бюджетната сфера** - 440 хиляди души и се предвижда да нараснат през 2004);
- **разходите за издръжка** (част от които са разходи за командировки, материали, телефони, горива и енергия, външни услуги, текущи ремонти);
- **субсидиите за губещи дейности;**
- **разходите за дълготрайни активи** (част от които могат да се съкратят, а друга да се поемат от частния сектор – летища, пристанища, магистрала, водоснабдителни и канализационни мрежи).

Истинската данъчна тежест:

“сметка на коляно” на Лъчезар Богданов, ИШИ

Да стъпим в обувките на един предприемач (потенциален инвеститор), който, наблюдавайки пазара, съзира възможност да създаде продукт, за който потребителите са готови да платят 2 400 лв., а материалните разходи за производство са 1 200 лв. От предприемача се очаква да наеме работници и да организира дейността. Как изглежда “сметката”, ако всички данъчни и осигурителни закони се спазват:

Данъци и осигуровки

ДДС	200 лв.
Осигуровки на работниците	227 лв.
ДОД на работниците	86 лв.
Корпоративен данък	59 лв.
Данък върху дивидента	36 лв.
Общо за държавата	608 лв.

За работниците

(при 700лв. р-д за труд) 387 лв.

За предприемача 205 лв.